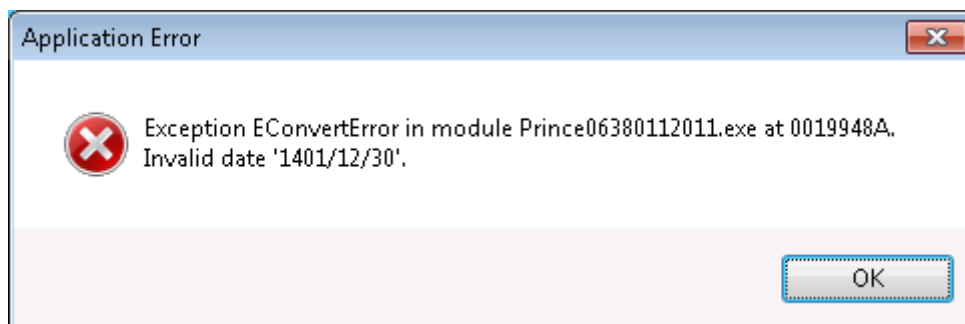
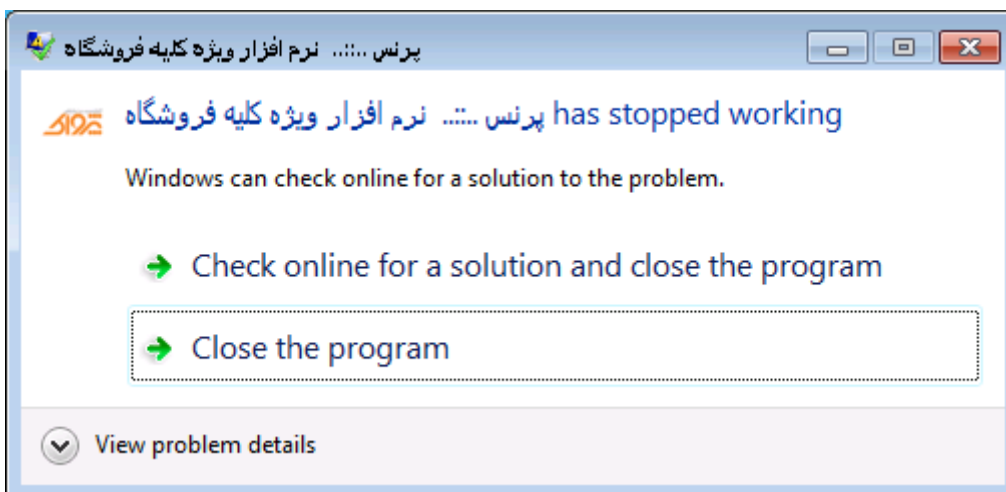


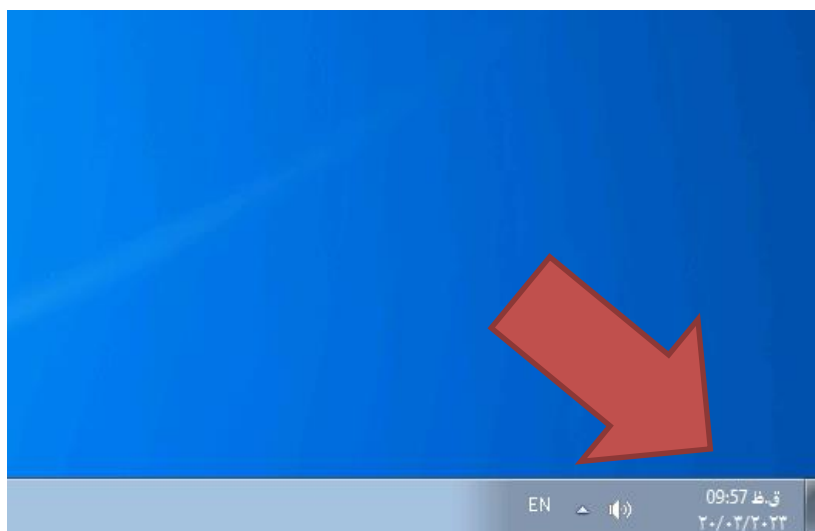


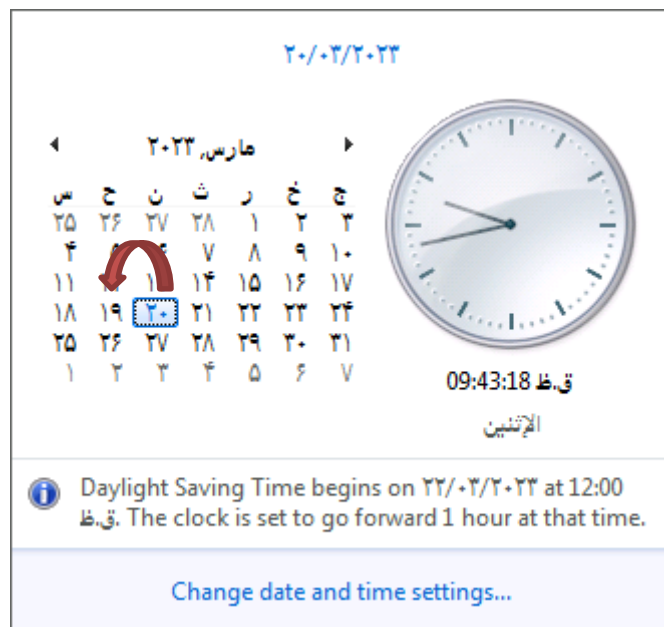
## کاربر گرامی نرم افزارهای شرکت پژواک

در صورتی که در زمان اجرای نرم افزار با خطای (تاریخ ۱۴۰۱/۱۲/۳۰) زیر مواجه شدید



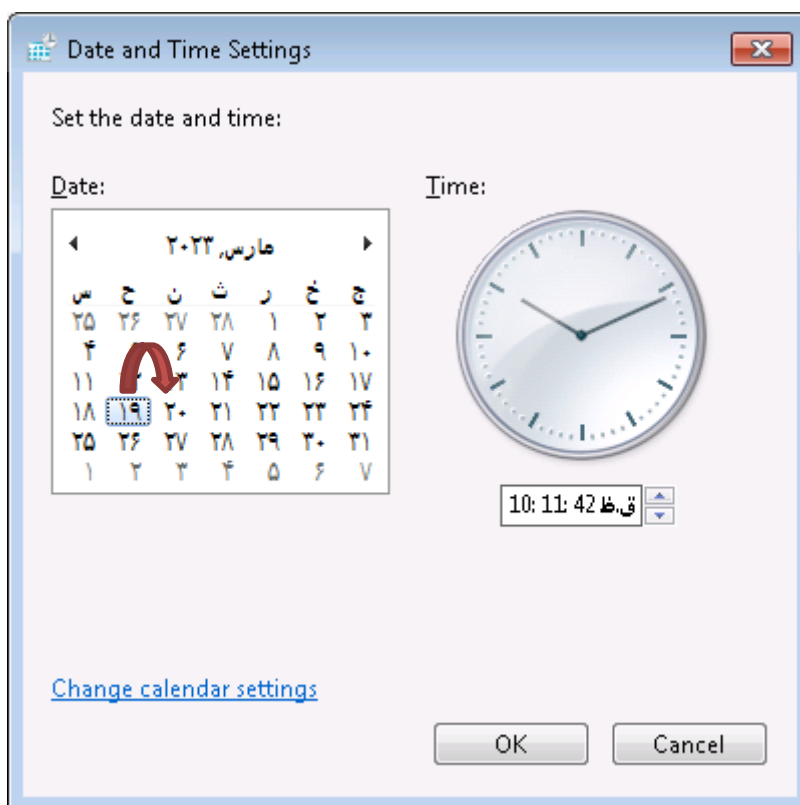
ضمن عذرخواهی از وقوع این مشکل غیر منتظره، لطفاً برای رفع این مشکل قبل از اجرای نرم افزار تاریخ (ویندوز) خود را از (۲۰ مارس ۲۰۲۳) به یک روز قبل یعنی (۱۹ مارس ۲۰۲۳) تغییر بدهید





سپس نرم افزار خود را اجرا کنید

پس از ورود به نرم افزار در همان ابتدا مجدداً تاریخ را به تاریخ درست یعنی (۲۰ مارس) برگردانید.



با سپاس فراوان